



Disclosure

ディスクロージャー誌 2013（上半期）

「組合員が元気・JAが元気・地域が元気」

明るく元気で地域に親しまれ、
信頼されるアルプス農協の実現をはかります。

アルプス農業協同組合

中新川郡上市町若杉3-3

TEL (076)472-1222

ごあいさつ

日ごろ、皆様には格別のご愛顧をいただき厚く御礼申し上げます。

J Aアルプスは、積極的な情報開示を通じて経営の透明性を高め、当J Aに対するご理解を深めていただくために半期開示を行っております。

本誌を通して、当J Aに対するご理解を深めていただければ幸いと存じます。

当J Aと致しましては、「明るく元気で地域に親しまれ、信頼されるアルプス農協の実現」を目指し、厳しい経済・農業情勢の中でJ Aとしての社会貢献に努め、競争力ある事業発展を図り、組合員の皆様の負託に応えられるよう、役職員一同全力を尽くしております。

特に信用事業におきましては定期貯金、定期積金、年金の推進による貯金増強に努め、貯金残高900億円の達成に向けて積極的な事業展開をしております。

今後とも、この目標に向かってさらなる努力を重ねていく所存でございますので、より一層のご支援、お引き立てを賜りますようお願い申し上げます。

平成25年10月



アルプス農業協同組合
代表理事組合長

谷川 剛

I 地域貢献に関する取組み

1. 全般に関する事項

当J Aは、滑川市、上市町、立山町、舟橋村を事業区域として、農業者を中心とした地域住民の方々が組合員となって、相互扶助(お互いに助け合い、お互いに発展していくこと)を共通の理念として運営される協同組織であり、地域農業の活性化に資する地域金融機関です。

当J Aの資金は、その大半が組合員の皆さまなどからお預かりした、大切な財産である「貯金」を源泉としております。当J Aでは資金を必要とする組合員の皆さま地方公共団体などにもご活用いただいております。

当J Aは、地域の一員として、農業の発展と健康で豊かな地域社会の実現に向けて、事業活動を展開しています。また、J Aの総合事業を通じて各種金融機能・サービス等を提供するだけでなく、地域の協同組合として農業や助けあいを第一に農業協同組合らしい各事業を推進すべく、財務管理、人材開発を行い社会貢献に努めています。

2. 地域からの資金調達状況

(1) 貯金・定期積金残高

組合員をはじめ地域の皆さまからお預りした貯金の残高は、83,022百万円（うち定期積金の残高は2,691百万円）となっております。

なお、資格別の貯金・定期積金の残高の内訳は次のとおりです。

(単位:百万円)

組 合 員 等	69,011
そ の 他	14,011
合 計	83,022

(2) 貯金商品

目的・期間・金額にあわせてご利用いただける各種貯金を取り扱っております。

【主な貯金商品】

種 類	し く み と 特 徴	お預入期間	お預入金額	
普 通 貯 金 (総 合 口 座)	いつでも預入・引出ができます。公共料金の自動引落や、給与・年金・配当金などの自動受取、公共料金・クレジット・税金などの自動支払に便利です。 定期貯金などを担保に、総合口座を組合せれば担保に応じて自動融資を受けることができます。	出し入れ自由	1円以上	
貯 蓄 貯 金	お預け入れ残高に応じて、4段階の金利が設定されているため、普通貯金より高利回りで運用できます。ただし、給与・年金等の自動受け取りや、公共料金等の自動支払いにはご利用いただけません。	出し入れ自由	1円以上	
当 座 貯 金	お支払いには、安全で便利な小切手・手形をお使いいただく貯金です。事業用の口座としてご利用いただくと便利です。	出し入れ自由	1円以上	
ス ー パー 定 期	お預け入れは1円からという手軽な定期貯金で、お預け入れ期間3年以上の場合は有利な半年複利も選択できます。	1ヶ月以上 10年以内	1円以上	
大 口 定 期	1,000万円以上の大口資金の運用に有利な商品です。	1ヶ月以上 10年以内	1,000万円 以上	
期 日 指 定 定 期 貯 金	お利息が1年複利で計算される定期貯金です。お預け入れから1年たてば1ヶ月前のご通知でいつでも満期日を指定できますし、元金（1万円以上）の一部引き出しもできます。	最長3年	1円以上 300万円未満	
変 動 金 利 型 定 期 貯 金	市場金利に応じて6ヶ月ごとに金利が変更となる定期貯金です。半年ごとの複利計算も選択できます。	最長3年	1円以上	
決 済 用 貯 金 (普 通 貯 金)	利息はつきません。個人の場合は総合口座による貸越ができます。貯金保護制度により全額保護されます。	出し入れ自由	1円以上	
定 期 積 金	毎月のお積立で生活設計に合わせ無理のない資金づくりができます。	6ヶ月以上 10年以内	1回1,000円 以上	
財 形 貯 金	一 般 財 形 貯 金	お勤めの方々の財産づくりに最適です。給料・ボーナスからの天引きによる積立となります。	3年以上	1回1円 以上
	財 形 年 金 貯 金	退職後の生活に備えた資金づくりに最適です。在職中に積立を行い、60才以降に年金としてお受取りできます。また、住宅財形と合せて550万円まで非課税の特典が受けられます。	5年以上	1回1円 以上
	住 宅 財 形 貯 金	マイホーム資金づくりに最適です。財形専用の金利が適用され、また、年金財形と合せて550万円まで非課税の特典が受けられます。	5年以上	1回1円 以上

※商品については約款の内容などをご確認いただき、不明な点は店頭窓口もしくは渉外担当者までお問い合わせください。

3. 地域への資金供給の状況

(1) 貸出金残高

組合員をはじめ地域の皆さまへの貸出金の残高は、13,933百万円となっております。JAは地域金融機関として、地域社会の発展と豊かな暮らしの実現に貢献することを使命と考え、農業資金、事業資金や個人向けのご融資に積極的に対応してまいりました。

資格別の貸出金残高の内訳は次のとおりです。

(単位:百万円)

組 合 員 等	8,306
地 方 公 共 団 体	3,607
そ の 他	2,019
合 計	13,933

(2) 制度融資取扱状況

農業制度資金とは、農業経営に必要な資金を低利で利用できる融資制度です。

農業制度資金には大きく分けて、国や地方公共団体が①JA等民間金融機関の資金を原資とする貸付に利子補給を行うもの、②財政資金を直接貸し付けるもの、③財政融資資金などを原資とするものの3タイプがあります。

(単位:百万円)

農 業 近 代 化 資 金	287
農業経営負担軽減支援資金	12
畜 産 特 別 資 金	0
合 計	300

(3) 貸出商品

農業者の皆さまには、JA独自の営農資金をご用意しております。

その他にも事業資金、住宅ローン、教育ローン、マイカーローンなど、組合員をはじめ地域の皆さまの事業や暮らしに必要な資金をご融資しております。

【主な貸出商品】

種 類	内 容
住 宅 ロ ー ン	マイホームの新築・増改築・住宅・土地の購入・他金融機関借入の住宅資金の借換にご利用ください。
リフォームローン	リフォームにもJAのローンをお役立ていただけます。増改築や改修・補修・インテリアや外装の工事などにご利用ください。
マイカーローン	新車や中古車・バイクの購入をはじめ、修理・車検費用・車庫など、カーライフに関するさまざまな用途にご利用いただけます。
教 育 ロ ー ン	高校、高専、短大、大学、専修学校等に就学予定のお子さんの入学金や家賃・授業料などの学費にご利用いただけます。 在学中の方でもご利用になれます。
フ リ ー ロ ー ン	生活に必要な一切の資金です。
カ ー ド ロ ー ン	あらかじめ決めておいた借入枠の範囲内なら、いつでも何回でも繰り返し利用することができます。 全国のJAのCD・ATMはもちろん他の提携金融機関のCD・ATMでも借り入れることができます。

※その他にもみなさまの暮らしや農業者・事業者の方々に必要な資金を融資しております。店頭窓口もしくは渉外担当者までお問い合わせください。

4. 文化的・社会的貢献に関する事項（地域とのつながり）

（1）文化的・社会的貢献に関する事項

- 組合員健康増進活動への協賛
- 学校給食への地元農産物の提供支援（地産地消への取組）
- 食農教育に係る教材本の進呈
- 親子のつどい等教育活動への助成
- 交通安全運動の推進
- 各種農業関連イベントや、地域活動への協賛・後援
- 高齢者福祉活動や各種ボランティア活動への参加
- 年金・融資（ローン）相談会の開催
- 法律相談（弁護士による）の取次ぎ
- 税務相談会（税理士による）の実施
- 絵、書道や作文コンクールの開催
- 日本赤十字社の献血への積極的参加
- JAアルプスふれあいウォーク



ふれあいウォーク2013



パークゴルフ大会



俳句大会

（2）利用者ネットワーク化への取り組み

- 年金友の会 当JAで年金をお受取りの方を対象とした旅行や文化活動の実践
- 共済友の会 親睦会の開催
- 住民運動会への協賛
- ゲートボール大会
地域の大会へ参加するとともに、
JAアルプス組合長杯を開催
- パークゴルフ大会
地域の交流の輪を広げ、仲間との親睦を
深めることを目的としJAアルプス組合長杯を開催

（3）情報提供活動

- 広報アルプス（農協だより）刊行による組合員への情報提供
- ホームページを通じた、組合員等利用者への情報提供
[ホームページアドレス http://www.ja-alps.jp/](http://www.ja-alps.jp/)



富山グラウジーズに米贈呈

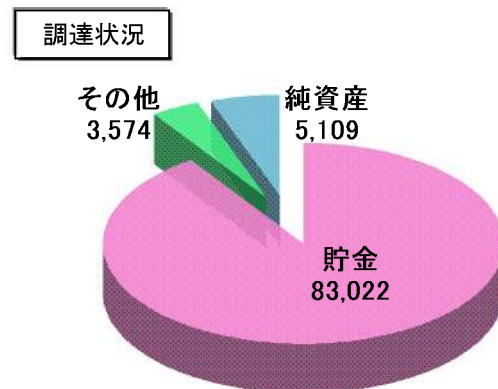
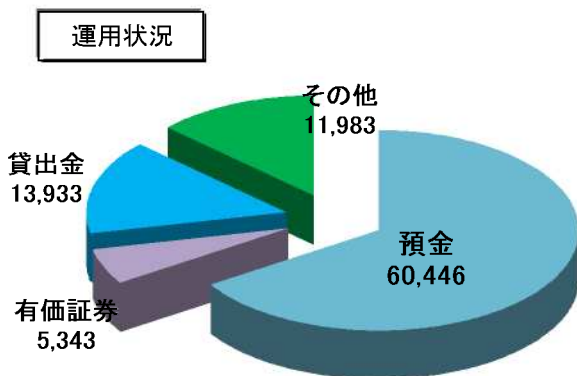
II 財務・損益状況や事業に関する開示

1. 貸借対照表（平成25年8月31日現在）

（単位：百万円）

科 目	金 額	科 目	金 額
〈資産の部〉		〈負債の部〉	
1. 信用事業資産	80,229	1. 信用事業負債	83,630
(1) 現金	348	(1) 貯金	83,022
(2) 預金	60,446	(2) 借入金	30
(3) 有価証券	5,343	(3) その他の信用事業負債	566
(4) 貸出金	13,933	(4) 債務保証	11
(5) その他の信用事業資産	290	2. 共済事業負債	1,054
(6) 債務保証見返	11	3. 経済事業負債	358
(7) 貸倒引当金	△ 144	4. 設備借入金	49
2. 共済事業資産	39	5. 雑負債	382
3. 経済事業資産	2,164	6. 諸引当金	625
4. 雑資産	216	7. 再評価に係る繰延税金負債	495
5. 固定資産	3,976	負 債 合 計	86,596
(1) 有形固定資産	3,963	〈純資産の部〉	
建物	4,304	1. 組合員資本	4,051
機械装置	1,489	(1) 出資金	1,986
土地	2,737	(2) 資本準備金	1,322
その他の有形固定資産	968	(3) 利益剰余金	749
減価償却累計額	△ 5,535	利益準備金	400
(2) 無形固定資産	12	その他利益剰余金	349
6. 外部出資	5,016	(4) 処分未済持分	△ 6
(1) 系統出資	4,770	2. 評価・換算差額金等	1,057
(2) 系統外出資	132	(1) その他有価証券評価差額金	30
(3) 子会社等出資	113	(2) 土地再評価差額金	1,027
7. 繰延税金資産	62	純 資 産 合 計	5,109
資 産 合 計	91,705	負 債 及 び 純 資 産 合 計	91,705

（注）信用事業以外の資産についても、貸倒引当金控除後の金額で表示しています。



2. 損益計算書（平成25年3月1日から平成25年8月31日まで）

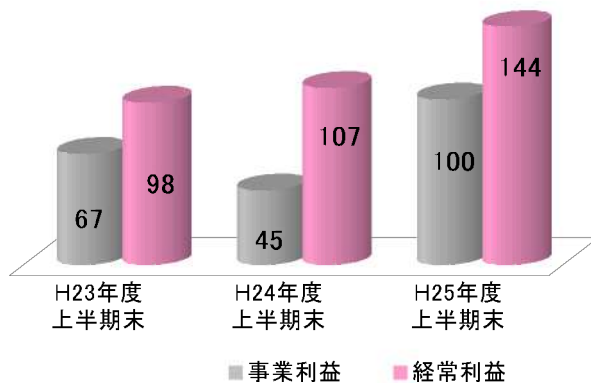
（単位：百万円）

科 目	金 額	科 目	金 額
1. 事業総利益	1,068	2. 事業管理費	968
信用事業収益	410	事業利益	100
信用事業費用	93	3. 事業外収益	105
信用事業総利益	317	4. 事業外費用	61
共済事業収益	309	経常利益	144
共済事業費用	19	5. 特別利益	-
共済事業総利益	290	6. 特別損失	0
購買事業収益	3,032	税引前当期利益	144
購買事業費用	2,647	法人税・住民税及び事業税	65
購買事業総利益	384	法人税等調整額	-
販売事業収益	79	法人税等合計	65
販売事業費用	2	当期剰余金	78
販売事業総利益	76	当期首繰越剰余金	11
農業倉庫事業収益	31	当期未処分剰余金	90
農業倉庫事業費用	13		
農業倉庫事業総利益	18		
利用事業収益	93		
利用事業費用	49		
加工・利用事業総利益	44		
その他事業収益	9		
その他事業費用	5		
その他事業総利益	3		
指導事業収入	0		
指導事業支出	66		
指導事業収支差額	△ 65		

☆上半期末の収益等推移

（単位：百万円）

項目	H23年度 上半期末	H24年度 上半期末	H25年度 上半期末
事業利益	67	45	100
経常利益	98	107	144
当期剰余金	73	68	78



3. 金融再生法開示債権（単体）

（単位：百万円）

債権区分	平成25年度上半期末 （平成25年8月末）	平成24年度末 （平成25年2月末）	増減
破産更生債権およびこれらに準ずる債権	154	161	△ 7
危険債権	76	59	17
要管理債権	-	-	-
正常債権	13,787	12,765	1,022
合計	14,017	12,986	1,031

4. 単体自己資本比率

平成25年度上半期末（推計値） （平成25年8月末）	平成24年度末 （平成25年2月末）
14.65 %程度	14.91 %

（注）平成25年度上半期末の自己資本比率（推計値）は、平成24年度末の自己資本額、オペレーショナル・リスク相当額及び平成25年度上半期末の信用リスク・アセット額（推計値）に基づき算出しています。

5. 主要勘定の状況

（単位：百万円）

	平成25年度上半期末 （平成25年8月末）	平成24年度末 （平成25年2月末）	平成24年度上半期末 （平成24年8月末）
貯金	83,022	83,523	83,289
貸出金	13,933	12,919	13,168
預金	60,446	59,974	59,034
有価証券	5,343	6,656	7,376

6. 有価証券等時価情報

【有価証券】

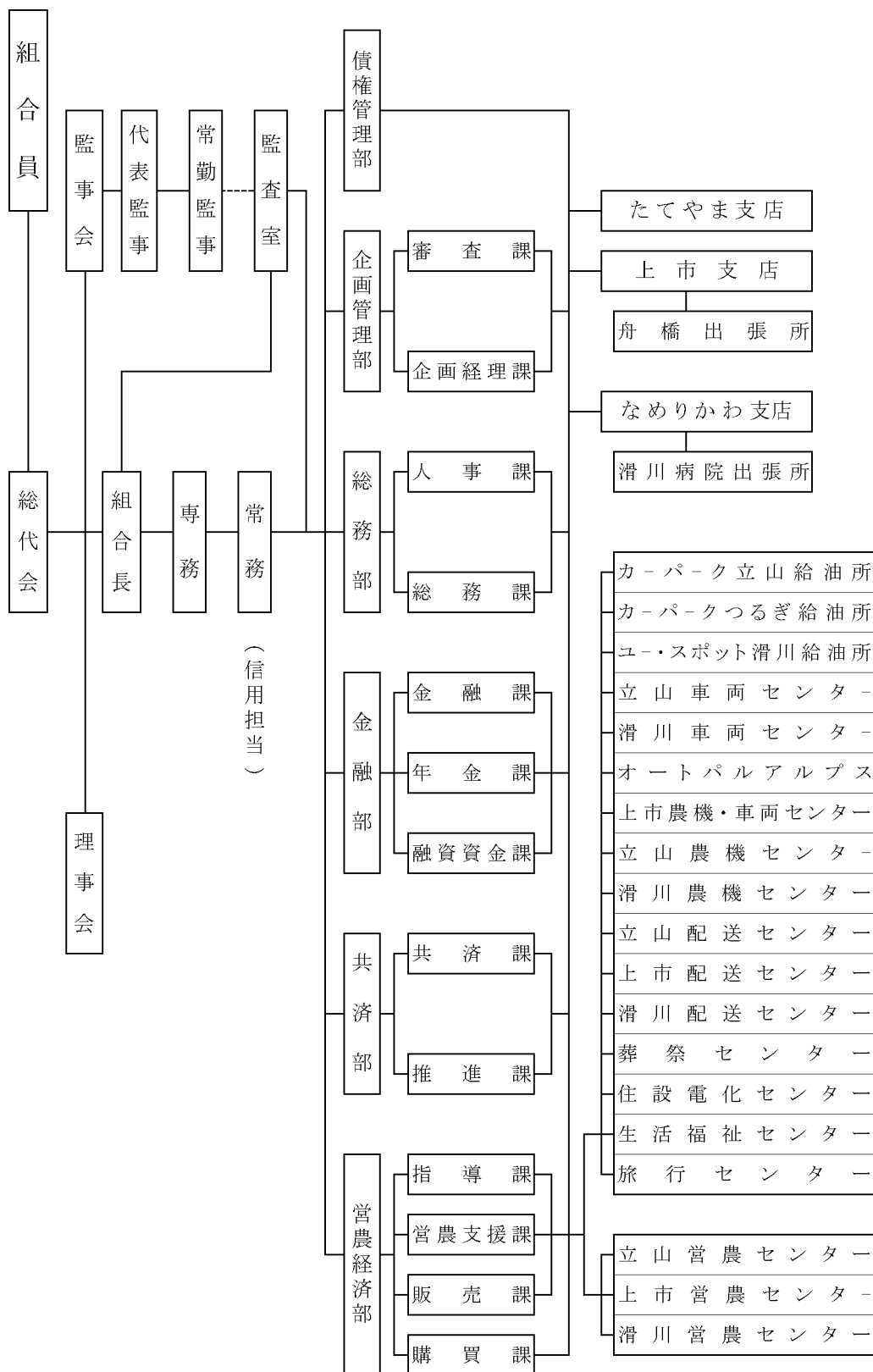
（単位：百万円）

区分	平成25年度上半期末 （平成25年8月末）			平成24年度上半期末 （平成24年8月末）		
	帳簿価額	時価	評価損益	帳簿価額	時価	評価損益
満期保有目的	-	-	-	-	-	-
その他	5,301	5,343	42	7,296	7,376	80
合計	5,301	5,343	42	7,296	7,376	80

（注1）平成25年度上半期末の有価証券の時価は、当該時点における市場価格等に基づく時価としています。

（注2）帳簿価額は償却原価法適用前、減損処理前のものです。

機構図



※平成25年5月25日より上記の体制としています。

【主なその他のサービス】

種 類	内 容
JAキャッシュサービス	カード1枚で、当JAの各支店をはじめ、全国の提携金融機関や郵便局のATMでご利用できます。
給 与 振 込 サ ー ビ ス	給与・ボーナスがお客様のご指定いただいた貯金口座に自動的に振込まれ、キャッシュカードにより必要な時にお引出がができます。
各種自動受取サービス	国民年金、厚生年金等公的年金や配当金などがお客様のご指定いただいた貯金口座に自動的に振込まれます。お受取の手間が省け、期日忘れのご心配がなくなります。
各種自動支払サービス	電気料、水道料、NHK放送受信料、電話料などの各種公共料金のほか、JAカード利用代金、税金などをお客様のご指定いただいた貯金口座から自動的にお支払いいたしますので、払い込み等の煩わしさが解消します。
自 動 送 金 サ ー ビ ス	毎月決まった日に、決まった金額を、決まった振込先に自動的に振り込みます。お子様への仕送りや家賃、駐車料金などの振込に大変便利です。
自 動 集 金 サ ー ビ ス	定期的にご集金の販売代金、賃貸料、会費などを支払人の貯金口座から引き落として、お客様のご指定いただいた貯金口座へ自動的にご入金いたします。集金事務の合理化にお役立てください。
J A カ ー ド (クレジットカード)	このカード1枚で国内はもとより海外でもお買い物、ご旅行、お食事などお客様のサインひとつでご利用になれます。また、急にお金が入用なときにはキャッシングサービスもご利用いただけます。
デビットカードサービス	「J・Debit」 ジェイデビットのマークのある加盟店なら全国どこでも、当JAのキャッシュカードでお買い物などの代金支払いができます。
JAネットバンク	窓口やATMにいかなくても、お手持ちのパソコン・携帯電話からインターネットを通じてアクセスするだけで、残高照会や振込・振替などの各種サービスがご利用いただけます。

○ ATM利用手数料

ご利用カード ご利用時間		お引出取引（1回当たり）			お預入取引（1回当たり）	
		当JA・県内JA キャッシュカード	県外JA キャッシュカード	他金融機関 キャッシュカード	当JA・県内JA キャッシュカード	県外JA キャッシュカード
平日	8:45～18:00	無料	無料	105円	無料	無料
	18:00～21:00			210円		
土曜日	8:45～14:00			105円		
	14:00～17:00					
日曜 祝日 年末	9:00～17:00			210円		

※三菱東京UFJ、セブン、ゆうちょ銀行及びJFマリンバンクについては店頭窓口もしくは渉外担当者までお問い合わせください。

【主な共済商品一覧】

こんな方におすすめです		共済の種類
万一のとき、家族のために生活費を残してあげたい	一生涯の万一保障	終身共済 一時払終身共済
病気やケガに一生涯備える医療保障がほしい	充実の医療保障	医療共済
健康に不安があり医療保障をあきらめていた	ご加入しやすい 医療保障	引受緩和型定期医療共済 がんばるけあスマイル
がんに一生涯手厚く備えたい	がんの保障	がん共済
一生涯にわたる介護の不安に備えたい	一生涯の介護保障	介護共済 一時払介護共済
老後の生活資金の準備を始めたい	老後の保障	予定利率変動型年金共済 ライフロード
貯蓄しながら万一のときにも備えたい	万一保障と貯蓄	養老生命共済 一時払養老生命共済
お子さまの教育資金を準備したい	お子さまの保障	こども共済
火災や自然災害による建物・家財の損害に備えたい	建物と家財の保障	建物更生共済 むてき
自動車の事故によるケガや賠償、修理に備えたい	くるまの保障	家庭用自動車共済 クルマスター

店舗一覧

(平成25年8月末現在)

店 舗 名	住 所	電 話 番 号	ATM
本 店	上市町若杉3-3	076-472-1222(代)	
たてやま支店	立山町前沢1216	076-463-0560	※2台
上市支店	上市町若杉3-3	076-472-0580	※2台
舟橋出張所	舟橋村仏生寺31	076-464-1113	1台
なめりかわ支店	滑川市柳原79-5	076-475-0138	※2台
滑川病院出張所	〃 常盤町119	076-475-0326	1台
カーパーク立山給油所	立山町前沢2436	076-463-0405	
カーパークつるぎ給油所	上市町法音寺2-2	076-472-1224	
ユー・スポット滑川給油所	滑川市柳原79-5	076-475-1551	
立山車両センター	立山町前沢新町725	076-463-3116	
滑川車両センター	滑川市柳原79-2	076-475-1601	
オートパルアルプス	上市町江上7-18	076-473-9351	
上市農機・車両センター	〃 江上7-18	076-472-2705	
立山農機センター	立山町前沢新町716	076-462-9310	
滑川農機センター	滑川市柳原79-5	076-475-1261	
立山配送センター	立山町前沢新町626	076-463-5523	
上市配送センター	上市町法音寺2	076-473-2766	
滑川配送センター	滑川市柳原79-1	076-475-0071	
葬祭センター	上市町柿沢234-2	076-473-9046	
住設電化センター	〃 若杉3-3	076-472-6666	
生活福祉センター	〃 若杉3-3	076-472-0581	
旅行センター	〃 若杉3-3	076-472-1000	
立山営農センター	立山町前沢新町716	076-462-9301	
上市営農センター	上市町若杉3-3	076-472-5519	
滑川営農センター	滑川市上島235	076-475-6900	

店 舗 外 A T M 設 置 店	立山町宮路28	(旧) 立山ふれあいセンター	1台
	〃 利田709	(旧) 利田ふれあいセンター	1台
	〃 道源寺849	(旧) 釜ヶ淵ふれあいセンター	1台
	上市町法音寺2	(旧) 上市ふれあいセンター	1台
	〃 中江上106	(旧) 宮川ふれあいセンター	1台
	〃 柿沢234-2	(旧) 柿沢ふれあいセンター	1台
	滑川市上島235	滑川営農センター	1台
	〃 追分3253	(旧) 早月加積ふれあいセンター	1台
	〃 中塚430	(旧) 北加積ふれあいセンター	1台

※は、日曜・祝日・年末も稼働のATMです。

アルプス農業協同組合

〒930-0314 富山県中新川郡上市町若杉3-3

TEL(076)472-1222

ホームページアドレス <http://www.ja-alps.jp/>



☆りんご騒動 シードル☆

