

2021JAアルプスの現況

令和3年度上半期 アルプス農業協同組合ディスクロージャー誌

Disclosure

ディスクロージャー



中新川郡上市町若杉3-3
TEL (076)472-1222

ごあいさつ

日頃より、皆様には格別のご愛顧をいただき厚く御礼申し上げます。

J Aアルプスは、積極的な情報開示を通じて経営の透明性を高め、当J Aを身近に感じていただくために、ディスクロージャー誌を発行致しました。

今般の新型コロナウイルス感染症により影響を受けられた皆様には心からお見舞い申し上げます。緊急事態宣言の発令という未曾有の事態が起こり、日本経済は過去にないほどの落ち込みになると見込まれております。組合員の方々におかれましても様々なご苦勞に直面されていることと存じます。このような環境の中、当J Aでは「緊急融資」に積極的に取り組むと同時に貸付条件変更等のご相談について真摯かつ迅速な対応に努めてまいりました。

これからも当J Aは地域の組合員の方々が抱えていらっしゃる様々な不安やお困りごとに迅速、適切、柔軟に対応し、内部統制とコンプライアンス態勢の充実を図ることで、皆様からより一層信頼される金融機関を目指してまいります。

今後とも組合員利用者本位を基本姿勢とし、皆様にとって最適な金融サービスの提供に役職員一同さらなる努力を重ねてまいりますので変わらぬご支援ご愛顧を賜りますようお願い申し上げます。

令和 3 年10月



アルプス農業協同組合
代表理事組合長

佐伯 敏隆

I 地域貢献に関する取組み

1. 全般に関する事項

当J Aは、滑川市、上市町、立山町、舟橋村を事業区域として、農業者を中心とした地域住民の方々が組合員となって、相互扶助(お互いに助け合い、お互いに発展していくこと)を共通の理念として運営される協同組織であり、地域農業の活性化に資する地域金融機関です。

当J Aの資金は、その大半が組合員の皆さまなどからお預かりした、大切な財産である「貯金」を源泉としております。当J Aでは資金を必要とする組合員の皆さま地方公共団体などにもご活用いただいております。

当J Aは、地域の一員として、農業の発展と健康で豊かな地域社会の実現に向けて、事業活動を展開しています。また、J Aの総合事業を通じて各種金融機能・サービス等を提供するだけでなく、地域の協同組合として農業や助けあいを第一に農業協同組合らしい各事業を推進すべく、財務管理、人材育成を行い社会貢献に努めています。

2. 地域からの資金調達状況

(1) 貯金残高

組合員をはじめ地域の皆さまからお預りした貯金の残高は、92,918百万円
 なお、資格別の貯金の残高の内訳は次のとおりです。

(単位:百万円)

組 合 員 等	75,746
そ の 他	17,171
合 計	92,918

(2) 貯金商品

目的・期間・金額にあわせてご利用いただける各種貯金を取り扱っております。

【主な貯金商品】

種 類	し く み と 特 徴	お預入期間	お預入金額	
普 通 貯 金 (総 合 口 座)	いつでも預入・引出ができます。公共料金の自動引落や、給与・年金・配当金などの自動受取、公共料金・クレジット・税金などの自動支払に便利です。 定期貯金などを担保に、総合口座を組合せれば担保に応じて自動融資を受けることができます。	出し入れ自由	1円以上	
貯 蓄 貯 金	お預け入れ残高に応じて、4段階の金利が設定されているため、普通貯金より高利回りで運用できます。ただし、給与・年金等の自動受け取りや、公共料金等の自動支払いにはご利用いただけません。	出し入れ自由	1円以上	
当 座 貯 金	お支払いには、安全で便利な小切手・手形をお使いいただく貯金です。事業用の口座としてご利用いただくと便利です。	出し入れ自由	1円以上	
ス ー パ ー 定 期	お預け入れは1円からという手軽な定期貯金で、お預け入れ期間3年以上の場合は有利な半年複利も選択できます。	1ヶ月以上 10年以内	1円以上	
大 口 定 期	1,000万円以上の大口資金の運用に有利な商品です。	1ヶ月以上 10年以内	1,000万円 以上	
期 日 指 定 定 期 貯 金	お利息が1年複利で計算される定期貯金です。お預け入れから1年たてば1ヶ月前のご通知でいつでも満期日を指定できますし、元金(1万円以上)の一部引き出しもできます。	最長3年	1円以上 300万円未満	
変 動 金 利 型 定 期 貯 金	市場金利に応じて6ヶ月ごとに金利が変更となる定期貯金です。半年ごとの複利計算も選択できます。	最長3年	1円以上	
決 済 用 貯 金 (普 通 貯 金)	利息はつきません。個人の場合は総合口座による貸越ができます。貯金保護制度により全額保護されます。	出し入れ自由	1円以上	
定 期 積 金	毎月のお積立で生活設計に合わせ無理のない資金づくりができます。	6ヶ月以上 10年以内	1回1,000円 以上	
財 形 貯 金	一 般 財 形 貯 金	お勤めの方々の財産づくりに最適です。給料・ボーナスからの天引きによる積立となります。	3年以上	1回1円 以上
	財 形 年 金 貯 金	退職後の生活に備えた資金づくりに最適です。在職中に積立を行い、60才以降に年金としてお受取りできます。また、住宅財形と合せて550万円まで非課税の特典が受けられます。	5年以上	1回1円 以上
	住 宅 財 形 貯 金	マイホーム資金づくりに最適です。財形専用の金利が適用され、また、年金財形と合せて550万円まで非課税の特典が受けられます。	5年以上	1回1円 以上

※商品については約款の内容などをご確認いただき、不明な点は店頭窓口もしくは渉外担当者までお問い合わせください。

3. 地域への資金供給の状況

(1) 貸出金残高

組合員をはじめ地域の皆さまへの貸出金の残高は、12,046百万円となっております。

J Aは地域金融機関として、地域社会の発展と豊かな暮らしの実現に貢献することを使命と考え、農業資金、事業資金や個人向けのご融資に積極的に対応してまいりました。

資格別の貸出金残高の内訳は次のとおりです。

(単位:百万円)

組 合 員 等	8,160
地 方 公 共 団 体	3,244
そ の 他	640
合 計	12,046

(2) 制度融資取扱状況

農業制度資金とは、農業経営に必要な資金を低利で利用できる融資制度です。

農業制度資金には大きく分けて、国や地方公共団体が①J A等民間金融機関の資金を原資とする貸付に利子補給を行うもの、②財政資金を直接貸し付けるもの、③財政融資資金などを原資とするものの3タイプがあります。

(単位:百万円)

農 業 近 代 化 資 金	279
農 業 経 営 負 担 軽 減 支 援 資 金	-
畜 産 特 別 資 金	-
合 計	279

(3) 貸出商品

農業者の皆さまには、J A独自の営農資金をご用意しております。

その他にも事業資金、住宅ローン、教育ローン、マイカーローンなど、組合員をはじめ地域の皆さまの事業や暮らしに必要な資金をご融資しております。

【主な貸出商品】

種 類	内 容
住 宅 ロ ー ン	マイホームの新築・増改築・住宅・土地の購入・他金融機関借入の住宅資金の借換にご利用ください。
リフォームローン	リフォームにもJAのローンをお役立ていただけます。増改築や改修・補修・インテリアや外装の工事などにご利用ください。
マイカーローン	新車や中古車・バイクの購入をはじめ、修理・車検費用・車庫など、カーライフに関するさまざまな用途にご利用いただけます。
教 育 ロ ー ン	高校、高専、短大、大学、専修学校等に就学予定のお子さんの入学金や家賃・授業料などの学費にご利用いただけます。 在学中の方でもご利用になれます。
フ リ ー ロ ー ン	生活に必要な一切の資金です。
カ ー ド ロ ー ン	あらかじめ決めておいた借入枠の範囲内なら、いつでも何回でも繰り返し利用することができます。 全国のJ AのCD・ATMはもちろん他の提携金融機関のCD・ATMでも借り入れることができます。
農 業 関 連 資 金	認定農業者、集落営農組織等が生産・担い手資金、加工・流通・販売資金、地域活性化・地域振興資金等としてご利用いただけます。

※その他にもみなさまの暮らしや農業者・事業者の方々に必要な資金を融資しております。店頭窓口もしくは渉外担当者までお問い合わせください。

4. 文化的・社会的貢献に関する事項（地域とのつながり）

（1）文化的・社会的貢献に関する事項

- 組合員健康増進活動への協賛
- 学校給食への地元農産物の提供支援（地産地消への取組）
- 食農教育に係る教材本の進呈
- 親と子のつどい等教育活動への助成
- 交通安全運動の推進
- 各種農業関連イベントや、地域活動への協賛・後援
- 高齢者福祉活動や各種ボランティア活動への参加
- 融資（ローン）相談会の開催
- 法律相談（弁護士による）の取次ぎ
- 税務相談会（税理士による）の実施
- 絵、書道や作文コンクールの開催



（2）利用者ネットワーク化への取り組み

- 年金友の会 当JAで年金をお受取りの方を対象とした旅行や文化活動の実践
- 共済友の会 親睦会の開催

（3）情報提供活動

- 農協だより（広報誌）刊行による組合員への情報の提供
- ホームページを通じた、情報の提供

[ホームページアドレス http://www.ja-alps.jp/](http://www.ja-alps.jp/)



※(1)(2)新型コロナウイルス感染症の影響により、中止または延期としている活動も含まれています。

店舗一覧

店舗名	住 所	電 話 番 号	ATM
本 店	上市町若杉3-3	076-472-1222(代)	
たてやま支店	立山町前沢1216	076-463-0560	※2台
上市支店	上市町若杉3-3	076-472-0580	※2台
舟橋出張所	舟橋村仏生寺31	076-464-1113	※1台
なめりかわ支店	滑川市柳原79-5	076-475-0138	※2台
滑川病院出張所	〃 常盤町119	076-475-0326	1台
カーパーク立山給油所	立山町前沢2436	076-463-0405	
カーパークつるぎ給油所	上市町法音寺2-2	076-472-1224	
ユースポット滑川給油所	滑川市柳原79-5	076-475-1551	
アルプス車両センター・オートパルアルプス	滑川市柳原79-2	076-475-1601	
立山農機センター	立山町前沢新町716	076-462-9310	
滑川農機センター	滑川市柳原79-5	076-475-1261	
立山営農経済センター	(配送)	立山町前沢新町626	076-463-5523
	(営農)	立山町前沢1216	076-462-9301
上市営農経済センター	(配送)	上市町江上7-18	076-473-2766
	(営農)		076-472-5519
滑川営農経済センター	(配送)	滑川市柳原79-1	076-475-0071
	(営農)		076-475-6900

※は、日曜・祝日・年末も稼働のATMです。

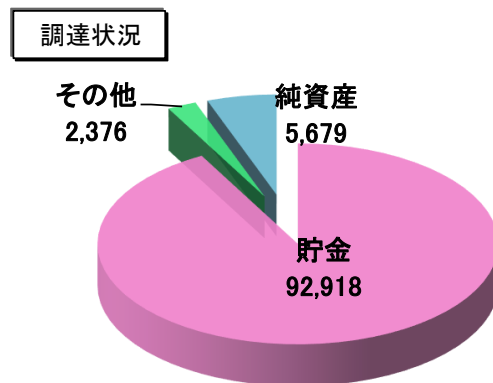
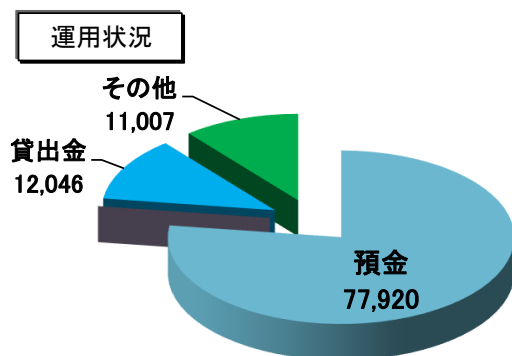
II 財務・損益状況や事業に関する開示

1. 貸借対照表（令和3年8月31日現在）

（単位：百万円）

科 目	金 額	科 目	金 額
〈資産の部〉		〈負債の部〉	
1. 信用事業資産	90,424	1. 信用事業負債	93,320
(1) 現金	329	(1) 貯金	92,918
(2) 預金	77,920	(2) 借入金	0
(3) 貸出金	12,046	(3) その他の信用事業負債	401
(4) その他の信用事業資産	203	(4) 債務保証	1
(5) 債務保証見返	1	2. 共済事業負債	467
(6) 貸倒引当金	△ 75	3. 経済事業負債	313
		4. 設備借入金	258
2. 共済事業資産	0	5. 雑負債	350
3. 経済事業資産	2,052	6. 諸引当金	192
4. 雑資産	437	7. 再評価に係る繰延税金負債	391
5. 固定資産	3,029	負 債 合 計	95,294
(1) 有形固定資産	3,023	〈純資産の部〉	
建物	4,136	1. 組合員資本	4,860
機械装置	1,289	(1) 出資金	1,942
土地	2,225	(2) 資本準備金	1,322
その他の有形固定資産	670	(3) 利益剰余金	1,595
減価償却累計額	△ 5,297	利益準備金	661
(2) 無形固定資産	5	その他利益剰余金	934
6. 外部出資	4,956	2. 評価・換算差額金等	819
(1) 系統出資	4,676	(1) 土地再評価差額金	819
(2) 系統外出資	129		
(3) 子会社等出資	150		
7. 繰延税金資産	73	純 資 産 合 計	5,679
資 産 合 計	100,973	負 債 及 び 純 資 産 合 計	100,973

（注）信用事業以外の資産についても、貸倒引当金控除後の金額で表示しています。



2. 損益計算書（令和3年3月1日から令和3年8月31日まで）

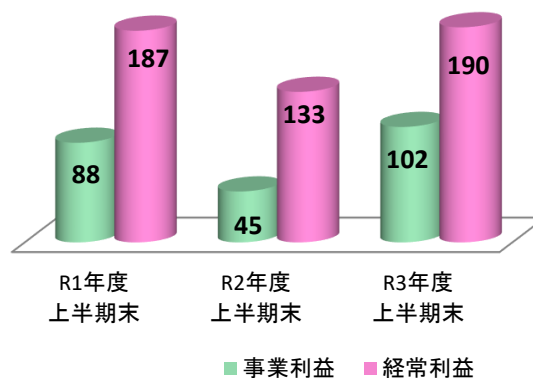
（単位：百万円）

科 目	金 額	科 目	金 額
1. 事業総利益	809	2. 事業管理費	707
信用事業収益	302	事業利益	102
信用事業費用	52	3. 事業外収益	92
信用事業総利益	249	4. 事業外費用	3
共済事業収益	239	経常利益	190
共済事業費用	10	5. 特別利益	17
共済事業総利益	229	6. 特別損失	8
購買事業収益	2,362	税引前当期利益	199
購買事業費用	2,108	法人税・住民税及び事業税	32
購買事業総利益	254	法人税等調整額	-
販売事業収益	64	法人税等合計	32
販売事業費用	1	当期剰余金	167
販売事業総利益	63	当期首繰越剰余金	43
保管事業収益	30	当期未処分剰余金	210
保管事業費用	23		
農業倉庫事業総利益	7		
利用事業収益	81		
利用事業費用	50		
加工・利用事業総利益	31		
その他事業収益	6		
その他事業費用	5		
その他事業総利益	0		
指導事業収入	4		
指導事業支出	30		
指導事業収支差額	△ 26		

☆上半期末の収益等推移

（単位：百万円）

項目	R1年度 上半期末	R2年度 上半期末	R3年度 上半期末
事業利益	88	45	102
経常利益	187	133	190
当期剰余金	145	109	167



3. 金融再生法開示債権（単体）

（単位：百万円）

債権区分	令和3年度上半期末 (令和3年8月末)	令和2年度末 (令和3年2月末)	増減
破産更生債権およびこれらに準ずる債権	88	93	△ 5
危険債権	72	70	2
要管理債権	-	-	-
正常債権	11,906	10,424	1,481
合計	12,068	10,587	1,481

4. 単体自己資本比率

令和3年度上半期末（推計値） (令和3年 8月末)	令和2年度末 (令和3年2月末)
12.84 %程度	12.39 %

（注）令和3年度上半期末の自己資本比率（推計値）は、令和2年度末の自己資本額、オペレーショナル・リスク相当額及び令和3年度上半期末の信用リスク・アセット額（推計値）に基づき算出しています。

5. 主要勘定の状況

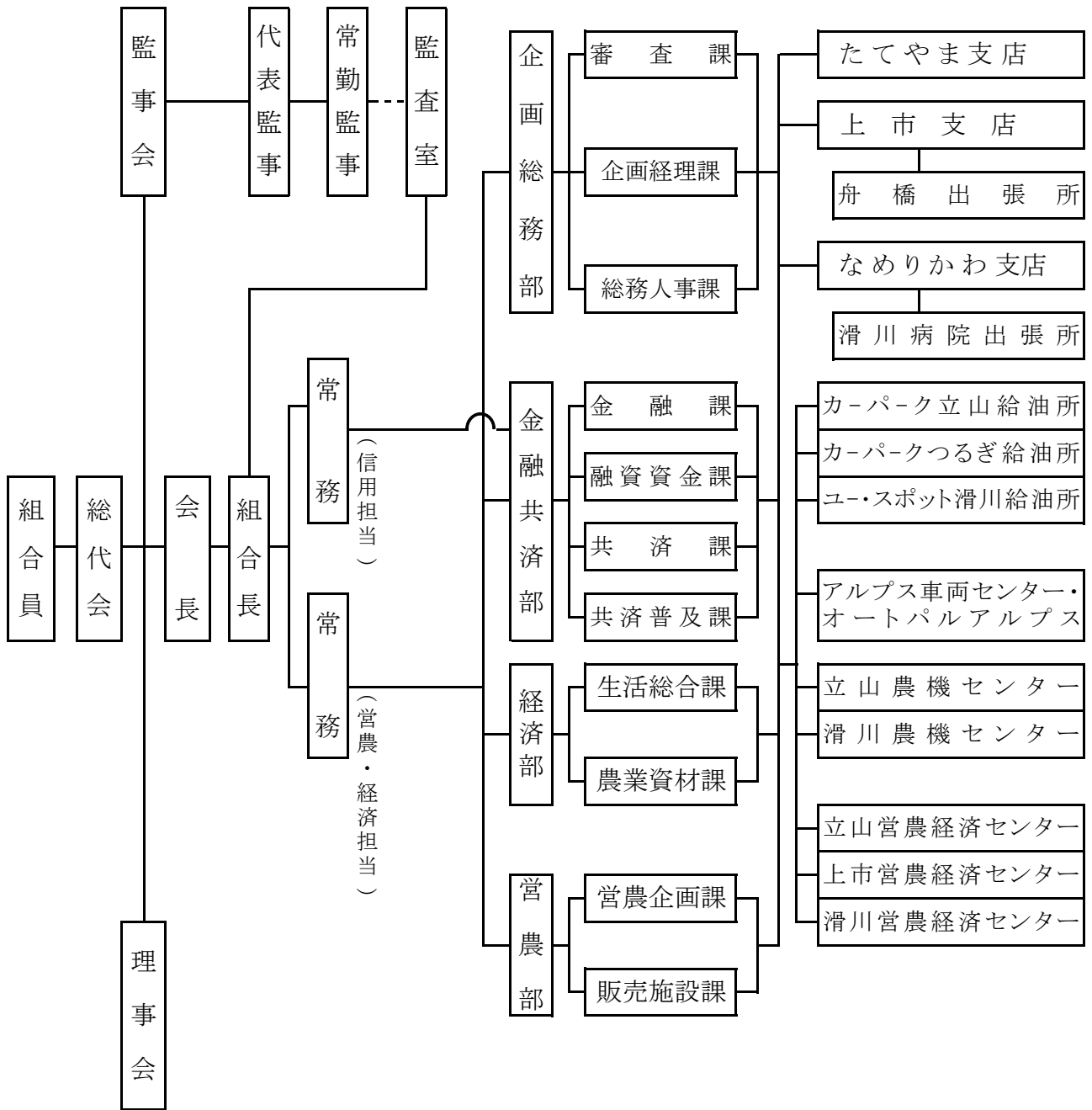
（単位：百万円）

	令和3年度上半期末 (令和3年 8月末)	令和2年度末 (令和3年 2月末)	令和2年度上半期末 (令和2年 8月末)
貯金	92,918	93,361	91,689
貸出金	12,046	10,563	10,643
預金	77,920	79,061	77,890
有価証券	-	-	-

6. 有価証券等時価情報

該当する取引はありません。

機構図



子会社
 株式会社アルプス企画
 株式会社JAファームアルプス

※令和3年8月末日現在

【主なその他のサービス】

種 類	内 容
JAキャッシュサービス	カード1枚で、当JAの各支店をはじめ、全国の提携金融機関や郵便局のATMでご利用できます。
給与振込サービス	給与・ボーナスがお客様のご指定いただいた貯金口座に自動的に振込まれ、キャッシュカードにより必要な時にお引出が出来ます。
各種自動受取サービス	国民年金、厚生年金等公的年金や配当金などがお客様のご指定いただいた貯金口座に自動的に振込まれます。お受取の手間が省け、期日忘れのご心配がなくなります。
各種自動支払サービス	電気料、水道料、NHK放送受信料、電話料などの各種公共料金のほか、JAカード利用代金、税金などをお客様のご指定いただいた貯金口座から自動的にお支払いいたしますので、払い込み等の煩わしさが解消します。
自動送金サービス	毎月決まった日に、決まった金額を、決まった振込先に自動的に振り込みます。お子様への仕送りや家賃、駐車料金などの振込に大変便利です。
自動集金サービス	定期的にご集金の販売代金、賃貸料、会費などを支払人の貯金口座から引き落として、お客様のご指定いただいた貯金口座へ自動的にご入金いたします。集金事務の合理化にお役立てください。
J Aカード (クレジットカード)	このカード1枚で国内はもとより海外でもお買い物、ご旅行、お食事などお客様のサインひとつでご利用になれます。また、急にお金が入用なときにはキャッシングサービスもご利用いただけます。
デビットカードサービス	「J・Debit」ジェイデビットのマークのある加盟店なら全国どこでも、当JAのキャッシュカードでお買い物などの代金支払いができます。
JAネットバンク	窓口やATMにいかなくても、お手持ちのパソコン・携帯電話からインターネットを通じてアクセスするだけで、残高照会や振込・振替などの各種サービスがご利用いただけます。

【主な手数料一覧】

※ 各手数料には、消費税等（10%）が含まれています。

○ 内国為替の取扱手数料

種 類		系統金融機関あて	他金融機関あて			
振込手数料 (1件につき)	窓 口 利 用	5万円未満	当JA宛 110円 県内JA宛 440円 県外JA宛 660円	660円		
		電 信 ・ 文 書	5万円以上		当JA宛 220円 県内JA宛 660円 県外JA宛 880円	880円
			インターネット		5万円未満	
	バンキング			5万円以上	当JA宛 無料 県内JA宛 330円 県外JA宛 385円	
	利 用	5万円以上	当JA宛 無料 県内JA宛 330円 県外JA宛 385円	440円		
	送金手数料（1件につき）		550円		770円	
	代金取立手数料（1通につき）		至急	880円		
			普通	660円		

○ A T M利用手数料

ご利用カード ご利用時間		お引出取引（1回当たり）			お預入取引（1回当たり）	
		当JA・県内JA キャッシュカード	県外JA キャッシュカード	他金融機関 キャッシュカード	当JA・県内JA キャッシュカード	県外JA キャッシュカード
平日	8:45~18:00	無料	無料	110円	無料	無料
	18:00~21:00			220円		
土曜日	9:00~17:00			220円		
日曜 祝日 年末	9:00~17:00			220円		

※ご利用の金融機関により、手数料が異なる場合がございます。

※稼働時間はATMにより異なります。

【主な共済商品一覧】

○ ひとに関する保障

種 類	内 容
終 身 共 済	一生涯にわたって万一のときを保障するプランです。ニーズにあわせて、特約を付加することにより保障内容を自由に設計することもできます。
引受緩和型終身共済	一生涯にわたって万一のときを保障するプランです。健康に不安のある方もご加入しやすく、通院中の方、病歴がある方も簡単な告知でお申込みいただけます。
医 療 共 済	病気やケガによる入院、手術を手厚く保障するプランです。ニーズに合わせて、保障期間や共済掛金払込期間が選べるほか、万一保障や先進医療保障を加えたり、がんなどの3大疾病における保障を充実させることもできます。
引受緩和型医療共済	健康に不安のある方もご加入しやすい医療保障プランです。通院中の方、病歴がある方も簡単な告知でお申込みいただけます。
が ん 共 済	がんによる入院・手術を保障するプランです。がん診断時や再発・長期治療のときは一時金をお支払します。ニーズに合わせて、先進医療保障を加えたり、入院・手術等の保障を充実させることもできます。
介 護 共 済	所定の要介護状態となったときの資金準備のためのプランです。公的介護保険制度と連動しており、介護の不安をわかりやすく保障します。
予定利率変動型年金共済 【ライフロード】	老後の生活資金準備のためのプランです。医師の診査なしの簡単な手続きで加入できます。また、最低保障予定利率が設定されているので安心です。
養 老 生 命 共 済	一定期間の万一のときの保障とともに、将来の資金づくりにも応えるプランです。
こ だ も 共 済 【学資応援隊・にじ・えがお】	お子さまの将来の入学や結婚・独立資金準備のためのプランです。ご契約者さまが万一のときに、満期まで毎年養育年金をお支払いするプランもあります。
生 活 障 害 共 済 【働くわたしのささエール】	病気やケガによる身体の障害が残ったとき、収入の減少や支出の増加に備えられるプランです。
特 定 重 度 疾 病 共 済 【身近なリスクにそなエール】	身近な生活習慣病のリスクに備える保障です。三大疾病（がん・急性心筋梗塞・脳卒中）に加え、三大疾病以外の「心・血管疾患」や「脳血管疾患」、さらには「その他の生活習慣病」まで幅広く保障します。
定 期 型 生 命 共 済	一定期間の万一の保障を手頃な共済掛金で準備できるプランです。
傷 害 共 済	日常のさまざまな災害による万一のときやケガを保障します。
賠 償 責 任 共 済	日常生活中に生じた障害賠償責任などを保障します。

○ いえに関する保障

種 類	内 容
建 物 更 生 共 済 【むてきプラス】	火災はもちろん、地震や台風などの自然災害も幅広く保障します。また、満期共済金は、建物の新築・増改築や家財の買替資金としてご活用いただけます。
火 災 共 済	建物・動産の火災などによる損害を保障します。

○ くるまに関する保障

種 類	内 容
自 動 車 共 済 【クルマスター】	相手方への「対人賠償・対物賠償」をはじめ、ご自身やご家族のための「傷害保障」、ご契約のお車の損害を保障する「車両保障」が自動セットされています。また、掛金割引制度も充実しています。
自 賠 責 共 済	法律ですべての自動車（二輪・原付も含みます。）（注記）に加入が義務づけられている「強制共済（保険）」です。人身事故の被害者への賠償責任を保障します。

（注記）：トラクターやコンバインなどの農耕作業用小型特殊自動車は含まれません。

※この資料は概要を説明したものです。ご検討にあたっては、「重要事項説明書（契約概要）」を必ずご覧ください。また、ご契約の際には、「重要事項説明書（注意喚起情報）」および「ご契約のしおり・約款」を必ずご覧ください。

店舗一覧

(令和3年8月末現在)

店 舗 名	住 所	電 話 番 号	ATM
本 店	上市町若杉3-3	076-472-1222(代)	
たてやま支店	立山町前沢1216	076-463-0560	2台
上市支店	上市町若杉3-3	076-472-0580	※2台
舟橋出張所	舟橋村仏生寺31	076-464-1113	※1台
なめりかわ支店	滑川市柳原79-5	076-475-0138	※2台
滑川病院出張所	〃 常盤町119	076-475-0326	1台
カーパーク立山給油所	立山町前沢2436	076-463-0405	
カーパークつるぎ給油所	上市町法音寺2-2	076-472-1224	
ユー・スポット滑川給油所	滑川市柳原79-5	076-475-1551	
アルプス車両センター・ オートパルアルプス	滑川市柳原79-2	076-475-1601	
立山農機センター	立山町前沢新町716	076-462-9310	
滑川農機センター	滑川市柳原79-5	076-475-1261	
立山営農経済センター	(配送) 立山町前沢新町626	076-463-5523	
	(営農) 立山町前沢1216	076-462-9301	
上市営農経済センター	(配送) 上市町江上7-18	076-473-2766	
	(営農)	076-472-5519	
滑川営農経済センター	(配送)	076-475-0071	
	(営農)	076-475-6900	

※は、日曜・祝日・年末も稼働のATMです。

アルプス農業協同組合

〒930-0314 富山県中新川郡上市町若杉3-3

TEL(076)472-1222

[ホームページアドレス http://www.ja-alps.jp/](http://www.ja-alps.jp/)