



NEW

月々の返済額を
安くしたい!

表示金利
適用期間 2021年 4/1 (木) → 2021年 9/30 (木)

(⇒40年返済可能)

マイカーローンに
教育ローンも返済中
なんだよなあ…

テレビを新しくしたい!
ソファも買いたい!

(⇒200万円まで)

(⇒500万円まで)



おまとめ

JA住宅ローン

10年固定金利特約型 [保証料込]

新規申込時
店頭金利
[保証料込]
年 **1.0%**

ご指定いただける方
給与(年金)受取を
さらに

最軽減金利 [保証料込]
年 **0.8%**

〈ご参考〉3年固定最軽減金利 [保証料込] **0.6%**

PRポイント

家財・家電の購入資金を200万円
まで含めて借入可能

他金融機関の目的型ローンを
500万円まで含めて借入可能

保証料が金利に含まれるので初期
費用が抑えられます

10年間金利が変わらない安心感

3大疾病保障 特約付団信は
金利に年0.1%上乘せ

お得
情報

1

再度固定選択は**無料!**
個人ネットバンクなら一部繰上げ返済も**無料!**

お得
情報

2

全国のJAバンクATMでの入出金手数料が終日**無料!**
セブン銀行・ローソン・ファミリーマートATMは一部の
時間を除き**無料**でご利用可能!

お得
情報

3

お申込時かご契約時のいずれか**低い方**の金利を適用!



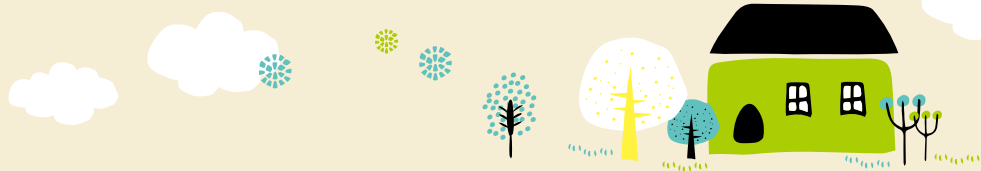
↑ いずれか低い方の金利 ↑
表示金利は原則3ヶ月ごとに見直します。(金融情勢等の変化によっては、期中に見直しさせていただく場合もございます)

農家組合員の方はもちろん
農家以外の方もご利用いただけます

インターネットによる
WEB申込

24時間
仮審査申込可能





当初の固定金利特約終了後は店頭表示金利が適用となり、下記の引下げ条件に応じて金利が引下げられます。

3年間固定金利 (保証料込)

店頭金利 年**2.05%**

最大軽減後の金利
年**0.85%**

5年間固定金利 (保証料込)

店頭金利 年**2.20%**

最大軽減後の金利
年**1.00%**

10年間固定金利 (保証料込)

店頭金利 年**2.40%**

最大軽減後の金利
年**1.20%**

固定期間終了後も終了時点の店頭金利から全期間 **最大 年1.2%引下げ**

当初適用金利期間終了後における利率引下げの適用対象／①～⑤で**最大年1.2%引下げ**

- ①給与振込または年金振込…年**1.2%**引下げ
- ②JAカード(クレジットカード)…年**0.6%**引下げ
- ③各種ローン…年**0.6%**引下げ
- ④公共料金の口座振替1件以上(電気・ガス・水道・電話・NHK)…年**0.6%**引下げ
- ⑤個人ネットバンク…年**0.6%**引下げ(ご登録によりパソコン・スマホで一部繰上返済可能に)

※当初適用期間終了後の年1.2%引下げの適用につきましてはJAにて上記のお取引のいずれかをご利用中または今後ご利用いただけるお客様

■JA住宅ローン商品概要

ご利用いただける方	「JA 組合員の方 (JA 組合員になっていただける方)」かつ原則「お借入時年齢 20 才以上 66 才未満 (最終返済時 80 才未満) の方」
お 使 い み ち	ご本人またはご家族が常時居住するための住宅または住宅および土地を対象とし、次のいずれかに該当する場合とします。 ①住宅の新築・購入 (中古住宅も含む)。 ②土地の購入 (5 年以内に新築し、居住する予定があること)。 ③住宅の増改築・改装・補修。 ④他金融機関から借入中の住宅資金の借換および借換とあわせた増改築・改装・補修。 ⑤上記①～④の借入とあわせた他金融機関等から借入中の目的型ローン等の残債務の借換 (以下「おまとめ住宅ローン対応」という)。 ⑥上記①～⑤に付随して発生する一切の費用。
お 借 入 期 間	3 年以上 40 年以内 (1 ヶ月単位) (据置期間 1 年)
お 借 入 額	10 万円以上 10,000 万円以内 (所要金額の範囲以内)
お 借 入 利 率	◇固定金利を選択された期間中 (3 年、5 年、10 年) のお借入利率は変動しません。 ◇お申し出により固定金利特約期間終了時に再度、その時点の当 JA 所定の固定金利の特約を設定することができます。 お申し出がない場合には「変動金利型」に切り替えとなります。 ◇お選びいただける固定金利の期間は、お借入残存期間によって制限される場合があります。
ご 返 済 方 法	元利均等返済または元金均等返済のいずれかを選択することができます。毎月返済方式またはボーナス併用方式のいずれかを選択することができます (ボーナス併用方式の場合、ボーナス時返済はお借入額の 50% 以内)。
担 保	お借入対象物件に原則として第 1 順位の抵当権を設定登記していただきます (建物を建築される場合は、土地も担保として差し入れていただきます)。担保物件については、火災共済 (保険) にご加入いただき、共済 (保険) 金請求権に質権を設定させていただくことがございます。
事務取扱手数料	55,000 円 (税込)
保 証 料	保証料はお借入金利に含まれております。

■ご注意

※表面の基準金利は 2021 年 4 月 1 日現在の金利です。原則毎月見直しします。※ローンご利用は、JA 所定の資格・要件を満たす方に限らせていただきます。※審査の結果、ローン利用のご希望に添えない場合もございますので、ご了承ください。※住宅ローンをご利用中に返済条件を変更する場合には、別途 JA 所定の手数料が必要となります。※現在利用中の JA 住宅ローンのお借換えにはご利用いただけません。※店頭にて返済額の試算を承っております。※利率軽減適用期間中にご返済の滞りなどが発生した場合には、次回金利見直し時から利率軽減の適用を中止させていただく場合がございます。※詳しくは店頭の説明書、またはホームページの説明書をご覧ください。

みな穂

下新川郡入善町入膳3489-1
☎0765-72-1726

くろべ

黒部市天神210-1
☎0765-54-2053

うおづ

魚津市釈迦堂1-14-17
☎0765-24-9916

アルプス

中新川郡上市町若杉3-3
☎076-472-5472